

STAR/Bild- und Medienarchiv: Upload/Import

Technische Voraussetzungen: Der Upload wird über ein Java Applet ausgeführt. Daher muss auf dem PC des Bearbeiters Java installiert sein. Falls das nicht der Fall ist, erscheint im Browserfenster eine entsprechende Meldung mit den Anweisungen für Download und Installation.

1 Neuen Upload starten

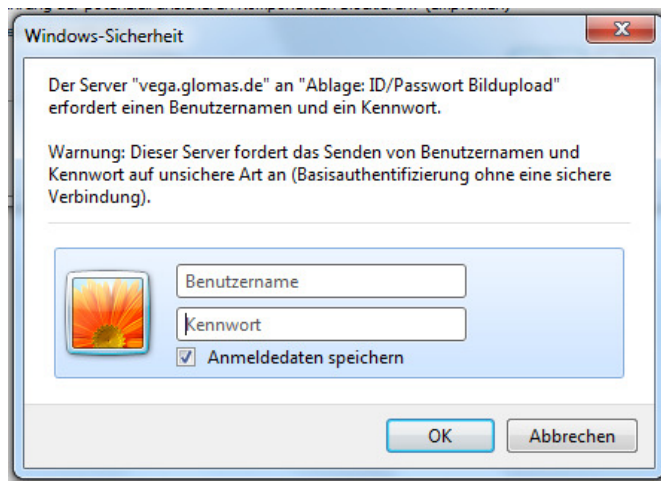
1. Gehen Sie auf die Seite „Upload/Import“ und klicken Sie „Neuen Upload starten“



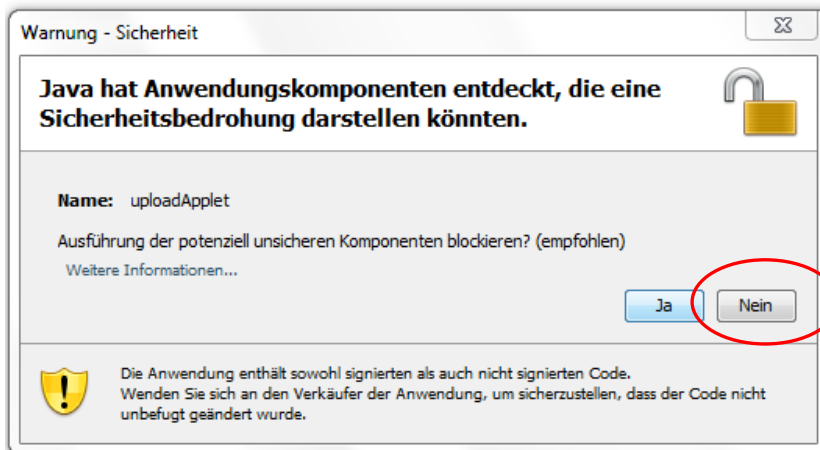
2. Das Formular für den Upload wird in einem neuen Fenster geöffnet.

Aus Sicherheitsgründen haben wir in der Demo-Version auf unserem Server noch eine zusätzliche Passwortabfrage eingebaut, Benutzerkennung und Passwort geben wir Ihnen gerne telefonisch weiter.

Wenn man „Kennwort merken“ anklickt, muss man nur beim ersten Aufruf der Seite Benutzerkennung und Passwort eingeben.



Beim ersten Aufruf des Applets wird ggf. folgende Meldung angezeigt:

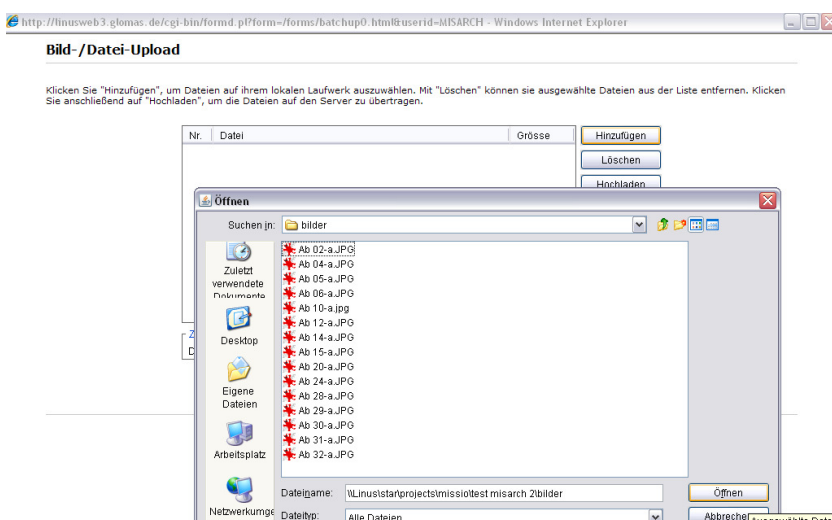


Hier bitte **"Nein"** anklicken, damit das Applet ausgeführt werden kann!

Wenn das Applet ausgeführt werden kann, erscheint folgendes Fenster für die Dateiauswahl. Falls Sie nur ein Java-Logo angezeigt bekommen, wenden Sie sich bitte an support@glommas.de

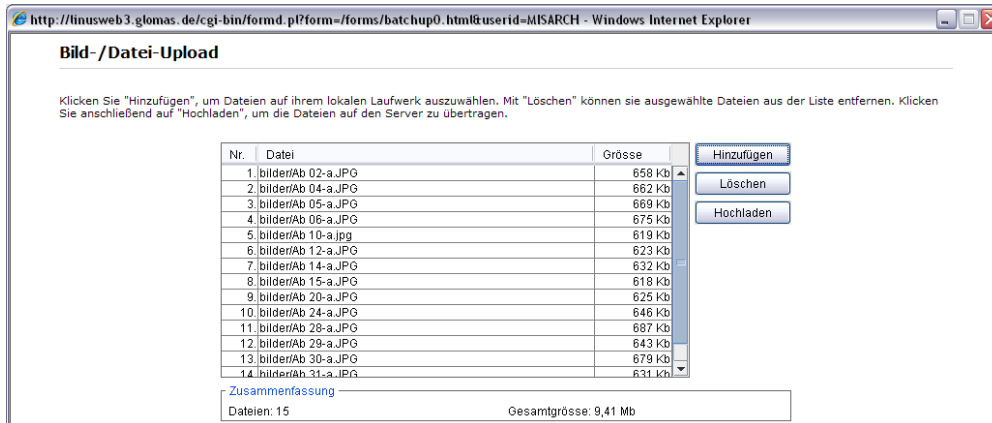


3. Klicken Sie auf „Hinzufügen“ und wählen sie einzelne Dateien oder komplette Ordner aus, die hochgeladen werden sollen.



- Die ausgewählten Dateien werden in der Liste angezeigt. Beim Anklicken eines Eintrags aus der Liste wird eine kleine Vorschau angezeigt. Einträge können auch wieder aus der Liste entfernt werden.

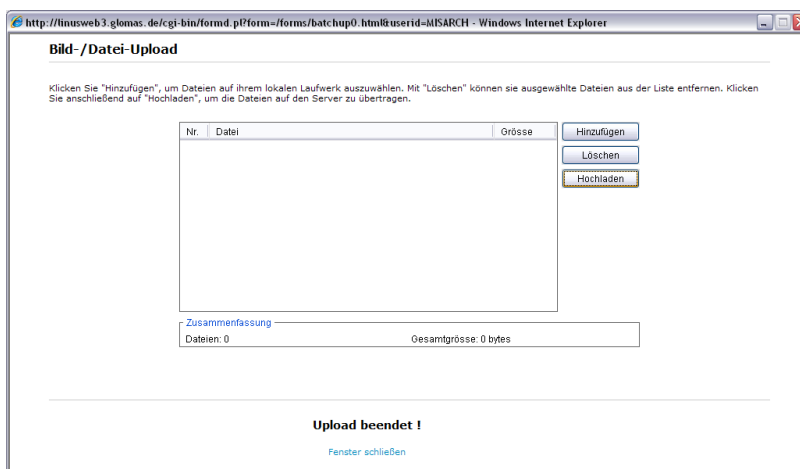
Klicken Sie „Hochladen“, um die Dateien auf den Server zu übertragen.



- Der Fortschritt beim Upload wird angezeigt:



- Wenn alle Dateien hochgeladen wurden, wird die Meldung „Upload beendet“ angezeigt, das Fenster kann geschlossen werden.



Die Dateien werden nun auf dem Server verarbeitet und in die Datenbank geladen. Dies kann einige Minuten, oder wenn sehr viele Dateien auf einmal hochgeladen wurden, auch länger dauern.

Wenn die Verarbeitung der Daten beendet ist, wird in der Import-Historie angezeigt, wie viele Dateien geladen wurden. In diesem Report werden abhängig von der Benutzerkennung alle Imports der letzten 30 Tage angezeigt.

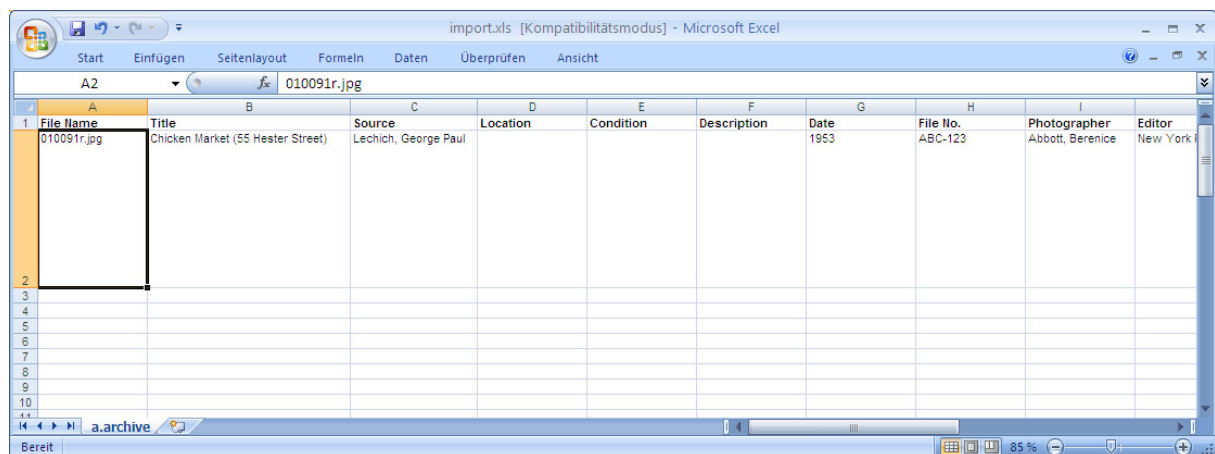
2 Excel-Daten importieren

Nachdem der Upload der Bild- und Mediendateien abgeschlossen ist, wird in der Import-Historie der Link „Excel-Import starten“ angezeigt. Über diesen Link kann eine Excel-Datei hochgeladen werden, die zusätzliche Metadaten zu den importierten Bildern enthält.

Voraussetzungen für den Import der Excel-Daten:

- Die Excel-Datei muss den Vorgaben entsprechen (siehe Beispieldatei). Für die Zuordnung der Spalten zu den entsprechenden Feldern in der Bild- und Mediendatenbank ist die Überschrift der Tabellenspalten entscheidend.
- In der ersten Spalte der Excel-Datei muss der exakte Name der Original-Bilddatei angegeben sein, damit die Excel-Daten dem Bild zugeordnet werden können.

Das Format der Excel-Tabelle und die Felder für den Datenimport können konfiguriert werden.



Bildupload

[Neuen Upload starten](#)

Import-Historie

[Anzeige aktualisieren](#)

Es werden Ihre Importe der letzten 30 Tage angezeigt. Klicken Sie nach einem neuen Upload auf "Anzeige aktualisieren", um den letzten Import nach Umfang der geladenen Daten kann es einige Minuten dauern bis die importierten Daten angezeigt werden.

Klicken Sie auf den Excel-Import-Link, um die Metadaten zu den geladenen Bildern zu importieren. Bitte beachten: die ausgewählte Excel-Datei muss dem vorgegebenen Format (Spaltenüberschriften) entsprechen, damit die Daten korrekt geladen werden.

Datum/Uhrzeit	Batch-ID	Importierte Dateien	Excel-Import
08.03.2011 09:25:48	B1299575675-5362	19 Bilder/Dateien	Excel-Import starten
08.03.2011 09:18:55	B1299575266-5102	15 Bilder/Dateien	Excel-Import starten